



**Modelo de Operación por Procesos de la  
Corporación Institución Universitaria Salud Colombia –  
UNISALUD**

**2024**



## **Modelo de Operación por Procesos de la Corporación Institución Universitaria Salud Colombia – UNISALUD**

El Modelo de Operación por Procesos de la Corporación Institución Universitaria Salud Colombia – UNISALUD, constituye un instrumento estratégico que permite visualizar, organizar y gestionar las actividades de la institución de manera integral y articulada. A través del mapa y estructura de procesos, se identifican los objetivos que sustentan las propuestas de valor que tendrán mayor impacto en la satisfacción de nuestros grupos de interés, orientados a la calidad.

Con este modelo, se logra una representación clara y estructurada de las interacciones y dependencias entre los diferentes procesos universitarios, lo que facilita su alineación con la misión, visión y objetivos estratégicos de la institución.

El Modelo de Operación no solo consolida una cultura de gestión basada en procesos, sino que también respalda el cumplimiento de las condiciones de calidad exigidas por la normativa vigente. Esto contribuye directamente a la excelencia institucional, al logro de altos estándares de desempeño y al cumplimiento de los lineamientos para el aseguramiento de la calidad en la educación superior.

En este sentido, este modelo permite a la institución contar con una:

1. Descripción general de los procesos que soportan el desarrollo de la institución, detallando los procesos misionales, estratégicos y de apoyo, así como sus interacciones y dependencias.



2. Integración de la estructura organizacional aprobada, la cual se articula directamente con el modelo, definiendo de manera clara los niveles de gestión, operación y soporte.
3. Descripción de los mecanismos para la evaluación y actualización de procesos, organización y cargos, promoviendo la mejora continua, la optimización de recursos y la adaptabilidad de la Institución Universitaria frente a los desafíos del entorno.

El Modelo de Operación por Procesos se convierte, por lo tanto, en una herramienta fundamental para asegurar el cumplimiento de criterios de calidad, evidenciando la capacidad de la institución para gestionar sus actividades de manera eficiente, ordenada y sostenible.

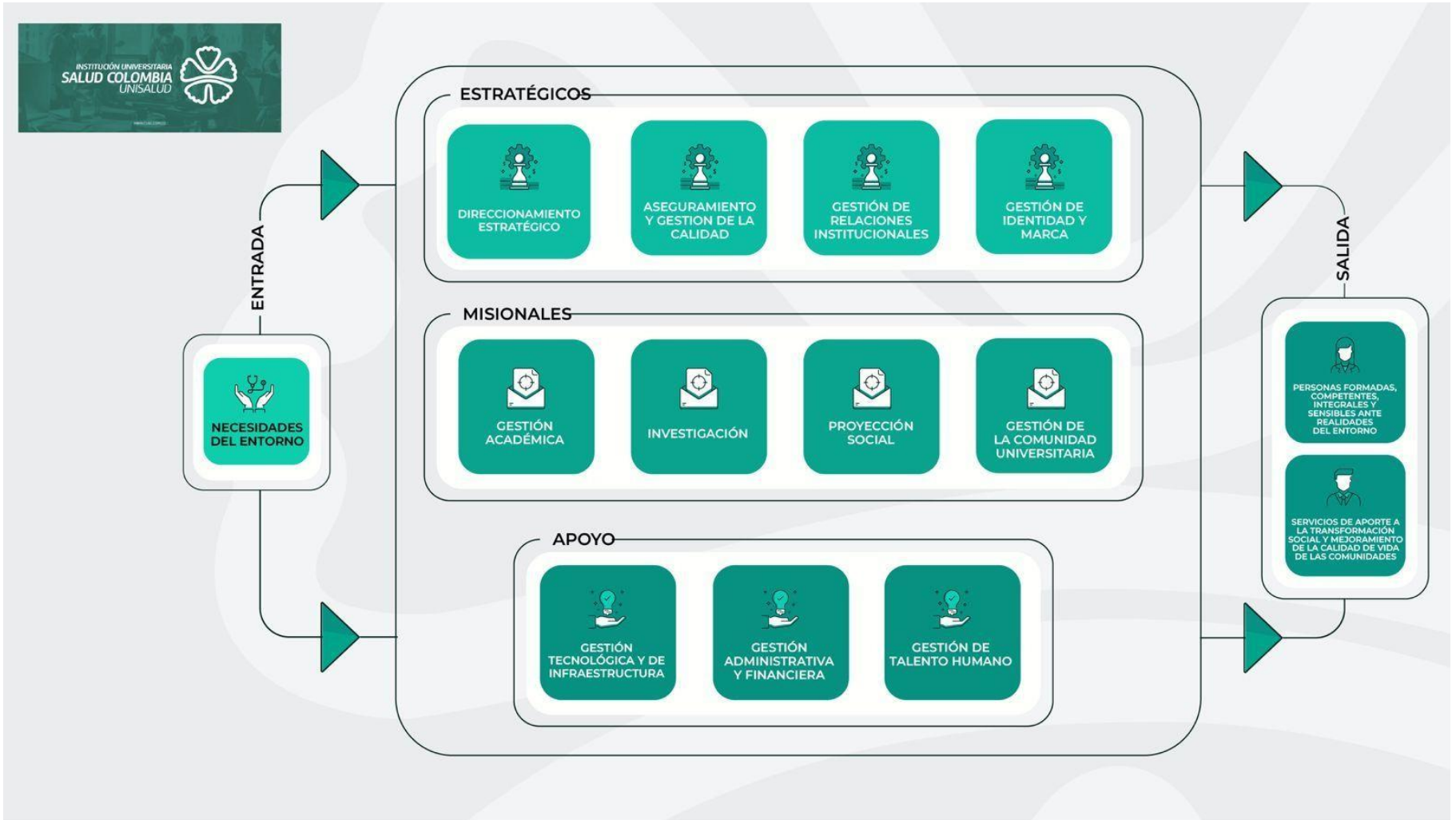
Asimismo, el modelo contribuye a:

- Visualizar cómo cada proceso aporta al cumplimiento de la misión universitaria y a la entrega de valor a los diferentes grupos de interés.
- Integrar la gestión estratégica con la operación cotidiana, alineando los objetivos de largo plazo con las actividades diarias.
- Garantizar una arquitectura institucional robusta, con roles y responsabilidades definidos que facilitan el desarrollo efectivo de los procesos.
- Promover la evaluación y mejora continua mediante la implementación de mecanismos de seguimiento y actualización.

El modelo de operación por procesos de la Institución Universitaria está estructurado en tres grandes niveles: procesos misionales, procesos estratégicos y procesos de apoyo. Esta clasificación refleja una visión integral de la gestión universitaria, alineando sus funciones primordiales con los objetivos institucionales, garantizando la mejora continua y asegurando la sostenibilidad de los procesos.

Gráficamente el modelo se representa a través del Mapa de Procesos, que se presenta a continuación

**Ilustración 1. Modelo de Operación por Procesos- Mapa de Procesos UNISALUD**





Una descripción general de los procesos se presenta a continuación:

### **Procesos Estratégicos**

Los procesos estratégicos aseguran la alineación de las operaciones universitarias con la visión institucional. Aquí se articulan los componentes de planeación, evaluación y gestión de la calidad.

1. **Direccionamiento Estratégico:** Incluye la gobernanza institucional, la planeación estratégica, la gestión de riesgos y la evaluación del desempeño institucional, garantizando una gestión transparente y sostenible.
2. **Aseguramiento y Gestión de la Calidad:** Promueve la implementación de estándares de calidad, procesos de acreditación y mejoramiento continuo, fomentando la cultura de excelencia académica e institucional.
3. **Gestión de Relaciones Institucionales:** Desarrolla alianzas estratégicas, movilidad académica e internacionalización, posicionando a la Institución Universitaria en redes globales de conocimiento.
4. **Gestión de Identidad y Marca:** Se enfoca en la visibilización de la marca universitaria, la atracción de estudiantes y la comunicación efectiva con los grupos de interés.

### **Procesos Misionales**

Los procesos misionales constituyen el corazón del quehacer universitario, enfocándose en la gestión académica, la investigación y la proyección social. Estos procesos garantizan el cumplimiento de la



misión institucional orientada a la formación, generación y transferencia del conocimiento, así como al impacto positivo en las comunidades.

1. **Gestión Académica:** Incluye procesos clave como el diseño y desarrollo de programas académicos, la gestión de la planta docente y la programación y gestión académica, asegurando calidad y pertinencia en la oferta educativa.
2. **Investigación:** Comprende la investigación formativa, la investigación científica y la transferencia tecnológica, promoviendo la innovación, la solución de problemas del entorno y la divulgación del conocimiento.
3. **Proyección Social:** Se centra en la formación continua, la extensión y la responsabilidad social universitaria, acercando la Institución Universitaria a la comunidad mediante consultorías, proyectos y programas de alto impacto social.
4. **Gestión de la Comunidad Universitaria:** Abarca el bienestar estudiantil, el bienestar docente y la gestión de egresados, fortaleciendo el sentido de pertenencia, la empleabilidad y el desarrollo integral de la comunidad universitaria.

### **Procesos de Apoyo**

Los procesos de apoyo facilitan el desarrollo eficiente de las actividades misionales y estratégicas, garantizando recursos, infraestructura y servicios adecuados.

1. **Gestión Tecnológica y de Infraestructura:** Abarca la gestión de tecnología, la infraestructura física, los laboratorios y las bibliotecas, asegurando espacios y recursos de calidad.
2. **Gestión Administrativa y Financiera:** Integra la planeación financiera, adquisiciones, servicios internos y gestión jurídica, optimizando la operación interna.



3. Gestión de Talento Humano: Se enfoca en la vinculación, desarrollo y bienestar del personal, impulsando el compromiso y desempeño organizacional.

Este modelo de operación por procesos refleja una estructura integral que articula los componentes académicos, investigativos, sociales y de gestión administrativa. La interacción armónica entre los procesos garantiza el cumplimiento de los objetivos institucionales, la satisfacción de los grupos de interés y la consolidación de la Institución Universitaria como referente de calidad y pertinencia en el sector educativo.

### **Despliegue de los procesos**

Cada uno de los procesos, cuenta con un objetivo, responsables asignados teniendo en cuenta los momentos de evolución de la Institución, establecidos en la estructura de cargos aprobada.

Para profundizar en los procesos se presentan los documentos de caracterización, los cuales describen las interacciones, los subprocesos/ actividades clave, las respectivas salidas y entradas, así como la relación cliente- proveedor interno, asociando los procesos y los grupos de interés que intervienen para su desarrollo.

A continuación, se presenta cada una de las caracterizaciones

<b>Objetivo del Proceso</b>	Promover la gobernanza institucional, la prospectiva estratégica para formular y alcanzar una visión institucional de largo plazo con una gestión transparente, sostenible y transformadora del entorno.
<b>Naturaleza del Proceso</b>	Estratégico
<b>Responsable del proceso</b>	Momento 1: Rector Momento 2: Rector

**Interacción de Procesos**

<b>Entradas</b>	<b>Proveedor</b>	<b>Proceso /Subproceso</b>	<b>Salidas</b>	<b>Cliente</b>
<ul style="list-style-type: none"> <li>Plan de Desarrollo Institucional</li> <li>PEI</li> <li>Lineamientos de los fundadores y miembros de la Asamblea.</li> <li>Buenas prácticas de gobernanza y transparencia</li> </ul>	<ul style="list-style-type: none"> <li>Direccionamiento estratégico</li> <li>Gestión académica</li> <li>Gestión de la comunidad universitaria</li> <li>Fundadores y miembros de la Asamblea</li> <li>Sector externo</li> </ul>	<p><b>Gobierno y Gobernanza institucional</b></p> <p>Creación y fortalecimiento de órganos de gobierno y cuerpos colegiados</p> <p>Inclusión de estudiantes, egresados, profesores y aliados externos en gestión participativa</p> <p>Ética y Transparencia, incorporación de códigos éticos que construyan la credibilidad institucional</p>	<ul style="list-style-type: none"> <li>Estructura de gobernanza</li> <li>Reglamentos y lineamientos institucionales</li> <li>Políticas institucionales</li> <li>Código y programas de ética y transparencia</li> </ul>	<ul style="list-style-type: none"> <li>Toda la comunidad educativa</li> <li>Todos los grupos de interés</li> </ul> <p>Procesos:</p> <ul style="list-style-type: none"> <li>Todos los procesos de la institución</li> </ul>
<ul style="list-style-type: none"> <li>Información de tendencias del entorno</li> <li>Información institucional</li> <li>Necesidades y expectativas de</li> </ul>	<ul style="list-style-type: none"> <li>Entorno, medios externos</li> <li>Entidades de gobierno</li> <li>Organizaciones internacionales</li> <li>Grupos de interés</li> <li>Direccionamiento Estratégico/Evaluación</li> </ul>	<p><b>Planeación Estratégica y Prospectiva</b></p> <p>Identificación y evaluación de contexto y prospectiva, innovación estratégica. Planeación para el desarrollo. Gestión del cambio e innovación</p>	<ul style="list-style-type: none"> <li>Contexto estratégico monitoreado y actualizado</li> <li>Plan de Desarrollo Institucional</li> <li>Planes de acción</li> <li>Proyectos institucionales</li> </ul>	<ul style="list-style-type: none"> <li>Toda la comunidad educativa</li> <li>Todos los grupos de interés</li> </ul> <p>Procesos:</p> <ul style="list-style-type: none"> <li>Todos los procesos de la institución</li> </ul>

<b>Interacción de Procesos</b>				
<b>Entradas</b>	<b>Proveedor</b>	<b>Proceso /Subproceso</b>	<b>Salidas</b>	<b>Cliente</b>
los grupos de interés	del desempeño institucional <ul style="list-style-type: none"> <li>Investigación/ Vigilancia tecnológica</li> </ul>		<ul style="list-style-type: none"> <li>Cambios gestionados</li> </ul>	
<ul style="list-style-type: none"> <li>Plan de Desarrollo Institucional</li> <li>PEI</li> <li>Tendencias de riesgos a nivel mundial y local</li> <li>Modelo de operación por procesos</li> </ul>	<ul style="list-style-type: none"> <li>Direccionamiento Estratégico</li> <li>Gestión Académica</li> <li>Aseguramiento y gestión de la calidad</li> </ul>	<p><b>Gestión Integral de Riesgos</b></p> <p>Identificar, evaluar y mitigar riesgos relacionados con regulaciones educativas, cambios demográficos y económicos, desempeño institucional, y otros factores internos y externos</p>	<ul style="list-style-type: none"> <li>Riesgos identificados y gestionados</li> <li>Planes de manejo de riesgos implementados</li> <li>Plan de continuidad del negocio</li> </ul>	<ul style="list-style-type: none"> <li>Toda la comunidad educativa</li> <li>Todos los grupos de interés</li> </ul> <p>Procesos:</p> <ul style="list-style-type: none"> <li>Todos los procesos de la institución</li> </ul>
<ul style="list-style-type: none"> <li>Plan de Desarrollo Institucional</li> <li>PEI</li> <li>Modelo de operación por procesos</li> <li>Información de desempeño y resultados de servicios misionales y procesos</li> </ul>	<ul style="list-style-type: none"> <li>Direccionamiento Estratégico</li> <li>Gestión Académica</li> <li>Aseguramiento y gestión de la calidad</li> <li>Todos los procesos</li> </ul>	<p><b>Evaluación de desempeño institucional</b></p> <p>Auditoría interna (independiente) Generación, consolidación y análisis de insumos para la revisión del desempeño institucional y sus decisiones generadas</p>	<ul style="list-style-type: none"> <li>Resultados Auditorías Internas</li> <li>Resultados de desempeño institucional</li> <li>Decisiones estratégicas institucionales</li> <li>Insumos para la mejora continua</li> </ul>	<ul style="list-style-type: none"> <li>Toda la comunidad educativa</li> <li>Todos los grupos de interés</li> </ul> <p>Procesos:</p> <ul style="list-style-type: none"> <li>Todos los procesos de la institución</li> </ul>




**Caracterización de proceso**

Código  
**DE-CT-01**

**DIRECCIONAMIENTO ESTRATÉGICO**

Versión  
**01**

<b>Control de Documentos</b>				
<b>Versión</b>	<b>Fecha</b>	<b>Naturaleza del Cambio</b>	<b>Revisó</b>	<b>Aprobó</b>
01	Diciembre 13 de 2024	Creación	Secretaría General	Rector

	<b>Caracterización de proceso</b>	Código <b>AC-CT-01</b>
	<b>ASEGURAMIENTO Y GESTIÓN DE CALIDAD</b>	Versión <b>01</b>

<b>Objetivo del Proceso</b>	Lograr la implementación de estándares de calidad, procesos de acreditación y mejoramiento continuo, fomentando la cultura de excelencia académica e institucional.
<b>Naturaleza del Proceso</b>	Estratégico
<b>Responsable del proceso</b>	Momento 1: Rector Momento 2: Vicerrectoría Académica e Investigación

Interacción de Procesos				
Entradas	Proveedor	Proceso /Subproceso	Salidas	Cliente
<ul style="list-style-type: none"> <li>Necesidades educativas del entorno</li> <li>Plan de Desarrollo Institucional</li> <li>Normatividad para Sector Educativo</li> </ul>	<ul style="list-style-type: none"> <li>Proceso de Direccionamiento Estratégico</li> <li>Ministerio de Educación Nacional</li> </ul>	<p><b>Diseño y Desarrollo del PEI y Programas Académicos</b></p> <p>Desarrollo del PEI y modelo Pedagógico Diseño y Gestión de Programas Académicos</p>	<ul style="list-style-type: none"> <li>PEI</li> <li>Modelo Pedagógico</li> <li>Oferta y Programas académicos</li> <li>Plan de estudios y contenidos Académicos</li> <li></li> </ul>	<ul style="list-style-type: none"> <li>Estudiantes</li> <li>Profesores</li> </ul> <p>Procesos de:</p> <ul style="list-style-type: none"> <li>Investigación</li> <li>Proyección social</li> <li>Gestión de la comunidad universitaria</li> <li>Aseguramiento y gestión de la calidad</li> <li>Gestión de relaciones institucionales</li> <li>Gestión de identidad y marca</li> <li>Gestión tecnológica y de infraestructura</li> <li>Gestión de talento humano</li> </ul>

**Interacción de Procesos**

<b>Entradas</b>	<b>Proveedor</b>	<b>Proceso /Subproceso</b>	<b>Salidas</b>	<b>Cliente</b>
<ul style="list-style-type: none"> <li>Plan de Desarrollo Institucional</li> <li>Modelos nacionales e internacionales aplicables al sector educativo y de salud</li> <li>Requisitos normativos para programas académicos e institucionales</li> </ul>	<p>Planeación Estratégica y Prospectiva</p> <p>Organizaciones generadoras de modelos de excelencia</p> <p>Ministerio de Educación Nacional</p>	<p><b>Promoción y adopción de estándares de calidad y excelencia</b></p> <p>Identificación, planificación, articulación e implementación de estándares y mejores prácticas académicas e institucionales</p>	<ul style="list-style-type: none"> <li>Modelo de operación por procesos definido y documentado</li> <li>Modelos de gestión, acreditación y buenas prácticas integrados a la operación</li> <li>Sistema Integral de aseguramiento de Calidad Consolidado</li> </ul>	<ul style="list-style-type: none"> <li>Comunidad Universitaria</li> <li>Todos los grupos de interés</li> </ul> <p>Procesos: Todos los procesos de UNISALUD</p>
<ul style="list-style-type: none"> <li>Modelo de operación por procesos</li> <li>Resultados e información de programas académicos y de todos los procesos</li> <li>Requisitos de registro calificado, acreditación de programas y acreditación institucional</li> </ul>	<ul style="list-style-type: none"> <li>Aseguramiento y Gestión de Calidad/ Promoción y adopción de estándares de calidad y excelencia</li> <li>Todos los procesos</li> <li>Ministerio de Educación Nacional</li> </ul>	<p><b>Gestión de procesos de registro, certificación y acreditación</b></p> <p>Planeación, documentación, presentación, articulación, seguimiento y divulgación de trámites de registro académico.</p> <p>Certificación y acreditación de programas, proyectos, y/o institucionales</p>	<ul style="list-style-type: none"> <li>Programas registrados</li> <li>Programas acreditados</li> <li>Programas de acreditación desarrollados</li> <li>Certificaciones obtenidas</li> </ul>	<ul style="list-style-type: none"> <li>Comunidad Universitaria</li> <li>Todos los grupos de interés</li> </ul> <p>Procesos: Todos los procesos de UNISALUD</p>

**Interacción de Procesos**

<b>Entradas</b>	<b>Proveedor</b>	<b>Proceso /Subproceso</b>	<b>Salidas</b>	<b>Cliente</b>
<ul style="list-style-type: none"> <li>• Datos</li> <li>• Necesidades de información</li> </ul>	Todos los procesos de UNISALUD	<p><b>Gestión de la información y del conocimiento institucional</b></p> <p>Orientación, organización, promoción de la gestión integral de la información para toma de decisiones y gestión del conocimiento institucional</p>	<p>Estructura de información institucional conservada</p> <p>Reportes generados y publicados</p> <p>Conocimiento y aprendizaje organizacional consolidado</p>	<ul style="list-style-type: none"> <li>• Comunidad Universitaria</li> <li>• Todos los grupos de interés</li> </ul> <p>Procesos:</p> <ul style="list-style-type: none"> <li>• Todos los procesos de UNISALUD</li> </ul>
<ul style="list-style-type: none"> <li>• Plan de Desarrollo Institucional</li> <li>• PEI, programas académicos</li> <li>• Modelo de Operación por procesos</li> <li>• Requisitos de registro y acreditación de programas e institucional</li> </ul>	<p>Direccionamiento Estratégico</p> <p>Gestión Académica</p> <p>Aseguramiento y Gestión de Calidad/Promoción y adopción de estándares de calidad y excelencia</p> <p>Ministerio de Educación Nacional</p>	<p><b>Autoevaluación Institucional y de programas</b></p> <p>Planeación, coordinación e implementación de ejercicios de autoevaluación periódica, para la generación de cultura de autoevaluación y mejora</p>	<ul style="list-style-type: none"> <li>• Programas de autoevaluación implementados</li> <li>• Resultados de Autoevaluación</li> <li>• Necesidades y proyección de mejora</li> <li>• Cultura de autoevaluación consolidada</li> </ul>	<ul style="list-style-type: none"> <li>• Comunidad Universitaria</li> <li>• Todos los grupos de interés</li> </ul> <p>Procesos:</p> <ul style="list-style-type: none"> <li>• Todos los procesos de UNISALUD</li> </ul>

**Interacción de Procesos**

<b>Entradas</b>	<b>Proveedor</b>	<b>Proceso /Subproceso</b>	<b>Salidas</b>	<b>Cliente</b>
<ul style="list-style-type: none"> <li>Plan de Desarrollo Institucional</li> <li>PEI e información de programas</li> <li>Lineamientos y políticas institucionales</li> <li>Información de evaluación y desempeño</li> <li>PQRSD Atendidas, necesidades de mejora</li> <li>Resultados de auditorias</li> </ul>	<p>Todos los procesos Direccionamiento Estratégico / Evaluación del desempeño institucional</p> <p>Gestión de relaciones institucionales/ Recepción y trámite de PQRS</p>	<p><b>Mejoramiento continuo</b></p> <p>Planeación, implementación, evaluación de proyectos y actividades de mejora continua</p>	<ul style="list-style-type: none"> <li>Planes y acciones de mejoramiento ejecutados</li> <li>Resultados de mejora continua"</li> </ul>	<ul style="list-style-type: none"> <li>Comunidad Universitaria</li> <li>Todos los grupos de interés</li> </ul> <p>Procesos:</p> <ul style="list-style-type: none"> <li>Todos los procesos de UNISA LUD</li> </ul>

**Control de Documentos**

<b>Versión</b>	<b>Fecha</b>	<b>Naturaleza del Cambio</b>	<b>Revisó</b>	<b>Aprobó</b>
01	Diciembre 13 de 2024	Creación	Secretaría General	Rector

<b>Objetivo del Proceso</b>	Desarrollar alianzas estratégicas, movilidad académica e internacionalización, posicionando a la institución en redes globales de conocimiento.
<b>Naturaleza del Proceso</b>	Estratégico
<b>Responsable del proceso</b>	Momento 1: Rector Momento 2: Rector

<b>Interacción de Procesos</b>				
<b>Entradas</b>	<b>Proveedor</b>	<b>Proceso /Subproceso</b>	<b>Salidas</b>	<b>Cliente</b>
<ul style="list-style-type: none"> <li>Plan de Desarrollo Institucional</li> <li>PEI</li> <li>Necesidades misionales</li> <li>Necesidades del sector externo</li> </ul>	<ul style="list-style-type: none"> <li>Direccionamiento estratégico</li> <li>Gestión académica</li> <li>Gestión de la comunidad universitaria</li> <li>Fundadores y otros miembros de Asamblea</li> <li>Sector externo</li> </ul>	<p><b>Establecimiento y Gestión de Alianzas</b></p> <p>Establecimiento de acuerdos con los sectores/grupos de interés.</p> <p>Establecimiento de convenios docencia/servicio con hospitales, clínicas y organizaciones de salud, para facilitar la práctica profesional de los estudiantes</p> <p>Gestión de redes académicas y científicas</p> <p>Gestión de empleadores</p>	<ul style="list-style-type: none"> <li>Alianzas y convenios conformados y activos</li> <li>Redes académicas y científicas dinamizadas</li> <li>Programas de gestión de aliados y empleadores realizados</li> </ul>	<ul style="list-style-type: none"> <li>Toda la comunidad educativa</li> <li>Todos los grupos de interés</li> </ul> <p>Procesos:</p> <ul style="list-style-type: none"> <li>Todos los procesos misionales y estratégicos de la institución</li> </ul>
<ul style="list-style-type: none"> <li>Plan de Desarrollo Institucional</li> <li>PEI</li> <li>Necesidades de fortalecimiento e intercambio</li> </ul>	<ul style="list-style-type: none"> <li>Direccionamiento Estratégico</li> <li>Gestión Académica</li> <li>Investigación</li> <li>Proyección social</li> </ul>	<p><b>Internacionalización y movilidad Académica</b></p> <p>Promoción de la movilidad de estudiantes y profesores mediante intercambios,</p>	<ul style="list-style-type: none"> <li>Movilidad de profesores y estudiantes lograda</li> <li>Visibilidad y transferencia de</li> </ul>	<ul style="list-style-type: none"> <li>Estudiantes</li> <li>Profesores</li> <li>Instituciones de educación a nivel nacional e internacional</li> </ul>

**Caracterización de proceso**

Código  
**RI-CT-01**

**GESTIÓN DE RELACIONES INSTITUCIONALES**

Versión  
**01**

**Interacción de Procesos**

<b>Entradas</b>	<b>Proveedor</b>	<b>Proceso /Subproceso</b>	<b>Salidas</b>	<b>Cliente</b>
estudiantil y docente <ul style="list-style-type: none"> <li>Oportunidades de internacionalización</li> </ul>	<ul style="list-style-type: none"> <li>Gestión de la comunidad universitaria</li> <li>Aseguramiento y gestión de la calidad</li> </ul>	convenios internacionales y doble titulación. Inclusión de enfoques multiculturales y globales en los currículos, especialmente en áreas de salud pública y epidemiología global	experiencias, conocimiento <ul style="list-style-type: none"> <li>Desarrollo estudiantil y docente</li> </ul>	<ul style="list-style-type: none"> <li>Instituciones de salud</li> </ul> Procesos Todos los procesos misionales y estratégicos
<ul style="list-style-type: none"> <li>Solicitudes, comunicaciones, requerimientos, quejas recibidas</li> </ul>	<ul style="list-style-type: none"> <li>Partes interesadas</li> </ul>	<b>Recepción y trámite de PQRS</b> Recepción, clasificación, análisis, respuesta y retroalimentación de Peticiones, Quejas, Reclamaciones, Solicitudes	<ul style="list-style-type: none"> <li>PQRSD gestionadas y respondidas</li> <li>Oportunidades de mejora identificadas</li> </ul>	<ul style="list-style-type: none"> <li>Toda la comunidad educativa</li> <li>Todas las partes interesadas</li> </ul> Procesos Todos los procesos relacionados

**Control de Documentos**

<b>Versión</b>	<b>Fecha</b>	<b>Naturaleza del Cambio</b>	<b>Revisó</b>	<b>Aprobó</b>
01	Diciembre 13 de 2024	Creación	Secretaría General	Rector

**Caracterización de proceso**

Código  
**IM-CT-01**

**GESTIÓN DE IDENTIDAD Y MARCA**

Versión  
**01**


<b>Objetivo del Proceso</b>	Incrementar la visibilización de la marca universitaria, la atracción de estudiantes y la comunicación efectiva con los grupos de interés
<b>Naturaleza del Proceso</b>	Estratégico
<b>Responsable del proceso</b>	Momento 1: Coordinador de Mercadeo Momento 2: Coordinador de Mercadeo

<b>Interacción de Procesos</b>				
<b>Entradas</b>	<b>Proveedor</b>	<b>Proceso /Subproceso</b>	<b>Salidas</b>	<b>Cliente</b>
<ul style="list-style-type: none"> <li>Plan de Desarrollo Institucional</li> <li>PEI</li> <li>Información misional y estratégica</li> <li>Datos y tendencias de instituciones del sector educativo</li> </ul>	<ul style="list-style-type: none"> <li>Direccionamiento estratégico y demás procesos estratégicos</li> <li>Gestión académica y demás procesos misionales</li> <li>Sector externo</li> </ul>	<p><b>Promoción, mercadeo y visibilización de marca</b></p> <p>Planeación y ejecución de estrategias para promoción, visibilización y posicionamiento de la Institución y sus programas académicos, investigativos y de extensión. Planeación y ejecución de estrategias para captación y retención de estudiantes</p>	<ul style="list-style-type: none"> <li>Estrategias de mercadeo y visibilización de marca desarrolladas</li> <li>Nivel de Matrícula incrementada</li> <li>Indicadores de posicionamiento</li> </ul>	<ul style="list-style-type: none"> <li>Toda la comunidad educativa</li> <li>Todos los grupos de interés</li> </ul> <p>Procesos:</p> <ul style="list-style-type: none"> <li>Todos los procesos</li> </ul>
<ul style="list-style-type: none"> <li>Plan de Desarrollo Institucional</li> <li>PEI</li> <li>Necesidades de divulgación y comunicación</li> <li>Necesidades de información</li> </ul>	<ul style="list-style-type: none"> <li>Direccionamiento Estratégico</li> <li>Gestión Académica</li> <li>Todos los procesos</li> <li>Comunidad educativa</li> </ul>	<p><b>Gestión de Comunicaciones</b></p> <p>Planeación y ejecución de estrategias de relacionamiento y comunicación con la comunidad universitaria y los grupos de interés</p>	<ul style="list-style-type: none"> <li>Protocolos y plan de comunicaciones definidos</li> <li>Plan de comunicaciones ejecutado</li> <li>Resultados de plan de comunicaciones hacia la comunidad</li> </ul>	<ul style="list-style-type: none"> <li>Toda la comunidad educativa</li> <li>Todos los grupos de interés</li> </ul> <p>Procesos:</p> <ul style="list-style-type: none"> <li>Todos los procesos</li> </ul>

	<b>Caracterización de proceso</b>	Código <b>IM-CT-01</b>
	<b>GESTIÓN DE IDENTIDAD Y MARCA</b>	Versión <b>01</b>

Interacción de Procesos				
Entradas	Proveedor	Proceso /Subproceso	Salidas	Cliente
			universitaria y los grupos de interés <ul style="list-style-type: none"> <li>Información publicada</li> <li>Redes sociales gestionadas</li> </ul>	

Control de Documentos				
Versión	Fecha	Naturaleza del Cambio	Revisó	Aprobó
01	Diciembre 13 de 2024	Creación	Coordinador de Mercadeo	Rector


	<b>Caracterización de proceso</b>	Código <b>GA-CT-01</b>
	<b>GESTIÓN ACADÉMICA</b>	Versión <b>01</b>

<b>Objetivo del Proceso</b>	Diseñar, desarrollar e impartir, programas académicos, asegurando calidad y pertinencia en la oferta educativa, contribuyendo a la formación de personas competentes, integrales y sensibles ante las realidades y necesidades del entorno
<b>Naturaleza del Proceso</b>	Misional
<b>Responsable del proceso</b>	Momento 1: Rectoría Momento 2: Vicerrectoría Académica e Investigación

Interacción de Procesos				
Entradas	Proveedor	Proceso /Subproceso	Salidas	Cliente
<ul style="list-style-type: none"> <li>Necesidades educativas del entorno</li> <li>Plan de Desarrollo Institucional</li> <li>Normatividad para Sector Educativo</li> </ul>	<ul style="list-style-type: none"> <li>Proceso de Direccionamiento Estratégico</li> <li>Ministerio de Educación Nacional</li> </ul>	<p><b>Diseño y Desarrollo del PEI y Programas Académicos</b></p> <p>Desarrollo del PEI y modelo Pedagógico Diseño y Gestión de Programas Académicos</p>	<ul style="list-style-type: none"> <li>PEI</li> <li>Modelo Pedagógico</li> <li>Oferta y Programas académicos</li> <li>Plan de estudios y contenidos Académicos</li> <li></li> </ul>	<ul style="list-style-type: none"> <li>Estudiantes</li> <li>Profesores</li> </ul> <p>Procesos de:</p> <ul style="list-style-type: none"> <li>Investigación</li> <li>Proyección social</li> <li>Gestión de la comunidad universitaria</li> <li>Aseguramiento y gestión de la calidad</li> <li>Gestión de relaciones institucionales</li> <li>Gestión de identidad y marca</li> <li>Gestión tecnológica y de infraestructura</li> <li>Gestión de talento humano</li> </ul>

**Interacción de Procesos**

<b>Entradas</b>	<b>Proveedor</b>	<b>Proceso /Subproceso</b>	<b>Salidas</b>	<b>Cliente</b>
<ul style="list-style-type: none"> <li>Programas académicos</li> <li>Plan de estudios y contenidos Académicos</li> </ul>	Gestión Académica / Diseño y Desarrollo del PEI y Programas Académicos	<p><b>Gestión de la Planta Docente</b></p> <p>Selección, asignación, actualización, promoción y evaluación docente</p>	<ul style="list-style-type: none"> <li>Profesores contratados</li> <li>Programas de desarrollo de profesores ejecutados</li> <li>Resultados de Evaluación docente</li> </ul>	<p>Profesores</p> <p>Procesos de:</p> <ul style="list-style-type: none"> <li>Investigación</li> <li>Proyección social</li> <li>Gestión de la comunidad universitaria</li> <li>Aseguramiento y gestión de la calidad</li> <li>Gestión de relaciones institucionales</li> </ul>
<ul style="list-style-type: none"> <li>Oferta y Calendario académico</li> <li>Necesidades de los programas académicos</li> <li>Recursos de apoyo</li> </ul>	<p>Gestión Académica /Programación y gestión académica</p> <p>Procesos de apoyo</p>	<p><b>Gestión de Recursos Académicos</b></p> <p>Planeación, asignación y mantenimiento de recursos académicos</p>	<ul style="list-style-type: none"> <li>Recursos académicos asignados y administrados</li> </ul>	<p>Gestión Académica/Programación y gestión académica</p>
<ul style="list-style-type: none"> <li>Estudiantes matriculados</li> <li>Programas académicos</li> <li>Plan de estudios y contenidos Académicos</li> <li>Recursos académicos</li> </ul>	<ul style="list-style-type: none"> <li>Gestión Académica / Registro Académico</li> <li>Gestión Académica / Diseño y Desarrollo del PEI y Programas Académicos</li> <li>Gestión Académica / Planeación y asignación de</li> </ul>	<p><b>Prestación del servicio educativo</b></p> <p>Programación, ejecución, seguimiento y evaluación de programas académicos</p>	<ul style="list-style-type: none"> <li>Programas académicos realizados</li> <li>Resultados académicos</li> <li>Información actualizada de programas académicos (SNIES)</li> </ul>	<p>Estudiantes</p> <p>Profesores</p> <p>SNIES</p> <p>Entidades de Salud</p> <p>Instituciones Académicas</p> <p>Gobierno y entes de control</p> <p>Procesos de:</p> <ul style="list-style-type: none"> <li>Investigación</li> <li>Proyección social</li> </ul>

	<b>Caracterización de proceso</b>	Código <b>GA-CT-01</b>
	<b>GESTIÓN ACADÉMICA</b>	Versión <b>01</b>

Interacción de Procesos				
Entradas	Proveedor	Proceso /Subproceso	Salidas	Cliente
	recursos académicos <ul style="list-style-type: none"> <li>Gestión Académica / Registro académico y grados</li> </ul>			<ul style="list-style-type: none"> <li>Gestión de la comunidad universitaria</li> <li>Aseguramiento y gestión de la calidad</li> <li>Gestión de relaciones institucionales</li> <li>Gestión Académica / Registro académico y grados</li> </ul>
Candidatos a estudiantes Resultados académicos de estudiantes Estudiantes	<ul style="list-style-type: none"> <li>Gestión Académica /Prestación del servicio educativo</li> </ul>	<b>Registro académico y grados</b>  Admisiones, matrícula, registro académico, grados	Estudiantes matriculados Estudiantes Graduados Asignación académica Registro académico Trámites académicos realizados	<ul style="list-style-type: none"> <li>Estudiantes</li> <li>Graduados</li> <li>Sociedad</li> <li>Instituciones de salud</li> </ul>

Control de Documentos				
Versión	Fecha	Naturaleza del Cambio	Revisó	Aprobó
01	Diciembre 13 de 2024	Creación	Secretaría General	Rector

	<b>Caracterización de proceso</b>	Código <b>IN-CT-01</b>
	<b>INVESTIGACIÓN</b>	Versión <b>01</b>

<b>Objetivo del Proceso</b>	Desarrollar proyectos de generación de conocimiento e innovación que contribuyan a la solución de problemas del entorno, así como a la divulgación y transferencia del conocimiento.
<b>Naturaleza del Proceso</b>	Misional
<b>Responsable del proceso</b>	Momento 1: Rector Momento 2: Vicerrectoría Académica e Investigación

Interacción de Procesos				
Entradas	Proveedor	Proceso /Subproceso	Salidas	Cliente
<ul style="list-style-type: none"> <li>• Necesidades y problemas del entorno relacionados con salud</li> <li>• Plan de Desarrollo Institucional</li> <li>• PEI</li> <li>• Normatividad para Sector Educativo y de Ciencia</li> <li>• Recursos de apoyo a la investigación</li> </ul>	<ul style="list-style-type: none"> <li>• Proceso de Direccionamiento Estratégico</li> <li>• Proceso de Gestión Académica</li> <li>• Ministerio de Educación Nacional</li> <li>• Ministerio de Ciencia, Tecnología e investigación</li> <li>• Procesos de apoyo</li> <li>• Entidades de cooperación y apoyo a la investigación</li> </ul>	<p style="text-align: center;"><b>Investigación Formativa y Científica</b></p> <p>Formación y Desarrollo de Semilleros de investigación para la Integración de proyectos de investigación en los programas académicos fortaleciendo el aprendizaje práctico y la innovación</p> <p>Formulación y ejecución de investigaciones orientadas a resolver problemáticas del entorno en salud.</p> <p>Participación activa en redes científicas y académicas locales e internacionales para la creación, transferencia y divulgación del conocimiento</p>	<ul style="list-style-type: none"> <li>• Proyectos de Semilleros de investigación</li> <li>• Resultados y productos de Investigación</li> <li>• Grupos de Investigación registrados y clasificados en Minciencias</li> <li>• Plan de participación en Redes científicas</li> <li>• Conocimiento transferido</li> </ul>	<ul style="list-style-type: none"> <li>• Estudiantes</li> <li>• Profesores</li> <li>• Aliados</li> <li>• Redes científicas</li> <li>• Comunidad científica</li> <li>• Egresados</li> <li>• Instituciones de salud</li> </ul> <p>Procesos de:</p> <ul style="list-style-type: none"> <li>• Todos los procesos misionales</li> <li>• Direccionamiento estratégico</li> <li>• Aseguramiento y gestión de la calidad</li> <li>• Gestión de relaciones institucionales</li> <li>• Gestión de identidad y marca</li> </ul>

**Caracterización de proceso**

Código  
**IN-CT-01**  
Versión  
**01**


**INVESTIGACIÓN**

**Interacción de Procesos**

<b>Entradas</b>	<b>Proveedor</b>	<b>Proceso /Subproceso</b>	<b>Salidas</b>	<b>Cliente</b>
<ul style="list-style-type: none"> <li>Plan de Desarrollo Institucional</li> <li>PEI</li> <li>Necesidades de la comunidad y del sector salud</li> <li>Resultados y productos de investigación</li> </ul>	<ul style="list-style-type: none"> <li>Direccionamiento estratégico</li> <li>Gestión académica</li> <li>Proyección social</li> <li>Aseguramiento y gestión de la calidad</li> <li>Investigación/ Investigación Formativa y Científica</li> </ul>	<p><b>Transferencia Tecnológica y Gestión de la propiedad intelectual</b></p> <p>Vigilancia Tecnológica Publicación y divulgación de productos de investigación Gestión de registros, marcas y propiedad intelectual</p>	<ul style="list-style-type: none"> <li>Publicaciones realizadas</li> <li>Registros y patentes de propiedad intelectual</li> <li>Documentos de vigilancia y transferencia tecnológica</li> </ul>	<ul style="list-style-type: none"> <li>Comunidad educativa</li> <li>Todos los grupos de interés</li> </ul> <p>Procesos:</p> <ul style="list-style-type: none"> <li>Gestión académica</li> <li>Proyección social</li> <li>Direccionamiento estratégico</li> <li>Aseguramiento y gestión de la calidad</li> <li>Gestión de relaciones institucionales</li> <li>Gestión de identidad y marca</li> </ul>


**Control de Documentos**

<b>Versión</b>	<b>Fecha</b>	<b>Naturaleza del Cambio</b>	<b>Revisó</b>	<b>Aprobó</b>
01	Diciembre 13 de 2024	Creación	Jefe de Programa	Rector

	<b>Caracterización de proceso</b>	Código <b>PS-CT-01</b>
	<b>PROYECCIÓN SOCIAL</b>	Versión <b>01</b>

<b>Objetivo del Proceso</b>	Brindar formación para toda la vida, acercando la institución a la comunidad mediante consultorías, proyectos y programas de alto impacto social.
<b>Naturaleza del Proceso</b>	Misional
<b>Responsable del proceso</b>	Momento 1: Rector Momento 2: Coordinador Egresados y Relacionamiento con el Sector Externo

Interacción de Procesos				
Entradas	Proveedor	Proceso /Subproceso	Salidas	Cliente
<ul style="list-style-type: none"> <li>• Plan de Desarrollo Institucional</li> <li>• Tendencias educativas</li> <li>• PEI</li> <li>• Necesidades de los grupos de interés</li> <li>• Necesidades del sector salud</li> <li>• Recursos educativos</li> </ul>	<ul style="list-style-type: none"> <li>• Direccionamiento estratégico</li> <li>• Gestión académica</li> <li>• Gestión de la comunidad universitaria</li> <li>• Procesos de apoyo</li> </ul>	<p style="text-align: center;"><b>Formación y Educación Continua</b></p> <p>Desarrollo de programas para egresados y profesionales del sector salud que promuevan su actualización constante (diplomados, cursos, MOOC)</p>	<ul style="list-style-type: none"> <li>• Diplomados</li> <li>• Cursos de extensión</li> <li>• Foros y otras actividades académicas</li> <li>• Pasantías y prácticas académicas</li> </ul>	<p>Comunidad educativa Todos los grupos de interés</p> <p>Procesos:</p> <ul style="list-style-type: none"> <li>• Gestión académica</li> <li>• Investigación</li> <li>• Proyección social</li> <li>• Gestión de la comunidad universitaria</li> <li>• Direccionamiento estratégico</li> <li>• Aseguramiento y gestión de la calidad</li> <li>• Gestión de relaciones institucionales</li> <li>• Gestión de identidad y marca</li> </ul>

	<b>Caracterización de proceso</b>	Código <b>PS-CT-01</b>
	<b>PROYECCIÓN SOCIAL</b>	Versión <b>01</b>

Interacción de Procesos				
Entradas	Proveedor	Proceso /Subproceso	Salidas	Cliente
<ul style="list-style-type: none"> <li>Plan de Desarrollo Institucional</li> <li>Necesidades de las comunidades vulnerables</li> <li>Necesidades del sector salud</li> <li>Recursos para operación</li> </ul>	<ul style="list-style-type: none"> <li>Direccionamiento estratégico</li> <li>Gestión de la comunidad universitaria</li> <li>Procesos de apoyo</li> </ul>	<p style="text-align: center;"><b>Responsabilidad Social Universitaria</b></p> <p>Programas de voluntariado para estudiantes y docentes en comunidades vulnerables, alineados con los Objetivos de Desarrollo Sostenible (ODS). Iniciativas de educación para la ciudadanía, como talleres en prevención de enfermedades y promoción de hábitos saludables. Creación de ecosistemas de emprendimiento</p>	<ul style="list-style-type: none"> <li>Programas de voluntariado hacia comunidades vulnerables</li> <li>Talleres y actividades de prevención de promoción de hábitos saludables hacia comunidades</li> <li>Programa de emprendimiento</li> </ul>	<ul style="list-style-type: none"> <li>Comunidad educativa</li> <li>Comunidades vulnerables</li> <li>Todos los grupos de interés</li> </ul> <p>Procesos:</p> <ul style="list-style-type: none"> <li>Gestión de la comunidad universitaria</li> <li>Direccionamiento estratégico</li> <li>Aseguramiento y gestión de la calidad</li> <li>Gestión de relaciones institucionales</li> <li>Gestión de identidad y marca</li> </ul>

Control de Documentos				
Versión	Fecha	Naturaleza del Cambio	Revisó	Aprobó
01	Diciembre 13 de 2024	Creación	Secretaría General	Rector

<b>Objetivo del Proceso</b>	Incrementar el bienestar estudiantil, docente y la gestión de egresados, fortaleciendo el sentido de pertenencia, la empleabilidad y el desarrollo integral de la comunidad universitaria
<b>Naturaleza del Proceso</b>	Misional
<b>Responsable del proceso</b>	Momento 1: Coordinador de Bienestar Momento 2: Coordinador Egresados y Relacionamiento con el Sector Externo

**Interacción de Procesos**

<b>Entradas</b>	<b>Proveedor</b>	<b>Proceso /Subproceso</b>	<b>Salidas</b>	<b>Cliente</b>
<ul style="list-style-type: none"> <li>Plan de Desarrollo Institucional</li> <li>PEI</li> <li>Necesidades de los estudiantes durante su permanencia</li> <li>Recursos para bienestar</li> </ul>	<ul style="list-style-type: none"> <li>Direccionamiento estratégico</li> <li>Gestión académica</li> <li>Gestión de la comunidad universitaria</li> <li>Procesos de apoyo</li> </ul>	<p><b>Promoción del Bienestar Estudiantil</b></p> <p>Planeación y ejecución de servicios y programas para el bienestar de los estudiantes</p> <p>Implementación de recursos para facilitar la integración y el éxito de los estudiantes, especialmente en el área de salud</p> <p>Realización de actividades y servicios de soporte integral al estudiante</p>	<ul style="list-style-type: none"> <li>Servicios y programas para el bienestar de los estudiantes</li> <li>Sistema de apoyo académico y social</li> <li>Tutorías</li> <li>Mentorías y monitorias</li> <li>Soporte integral al estudiante</li> </ul>	<ul style="list-style-type: none"> <li>Estudiantes</li> </ul> <p>Procesos:</p> <ul style="list-style-type: none"> <li>Gestión académica</li> <li>Investigación</li> <li>Proyección social</li> <li>Direccionamiento estratégico</li> <li>Aseguramiento y gestión de la calidad</li> <li>Gestión de relaciones institucionales</li> <li>Gestión de identidad y marca</li> </ul>
<ul style="list-style-type: none"> <li>Plan de Desarrollo Institucional</li> <li>Necesidades de los profesores</li> </ul>	<ul style="list-style-type: none"> <li>Direccionamiento estratégico</li> <li>Gestión de la comunidad universitaria</li> <li>Procesos de apoyo</li> </ul>	<p><b>Promoción del Bienestar Docente</b></p> <p>Planeación y ejecución de servicios y programas para la atención a necesidades de bienestar y desarrollo del cuerpo docente</p>	<ul style="list-style-type: none"> <li>Servicios y programas para el bienestar y desarrollo de los profesores</li> </ul>	<ul style="list-style-type: none"> <li>Profesores</li> </ul> <p>Procesos:</p> <ul style="list-style-type: none"> <li>Gestión académica</li> <li>Investigación</li> <li>Proyección social</li> </ul>

**Interacción de Procesos**

<b>Entradas</b>	<b>Proveedor</b>	<b>Proceso /Subproceso</b>	<b>Salidas</b>	<b>Cliente</b>
<ul style="list-style-type: none"> <li>Recursos para bienestar docente</li> </ul>				<ul style="list-style-type: none"> <li>Direccionamiento estratégico</li> <li>Aseguramiento y gestión de la calidad</li> <li>Gestión de relaciones institucionales</li> <li>Gestión de identidad y marca</li> </ul>
<ul style="list-style-type: none"> <li>Plan de Desarrollo Institucional</li> <li>Necesidades de los egresados</li> <li>Recursos para apoyo a egresados</li> </ul>	<ul style="list-style-type: none"> <li>Direccionamiento estratégico</li> <li>Gestión de la comunidad universitaria</li> <li>Procesos de apoyo</li> </ul>	<p><b>Gestión de Egresados</b> Planeación y ejecución de servicios y programas para la cohesión de egresados, la empleabilidad, la cooperación, articulación y la actualización continua</p>	<ul style="list-style-type: none"> <li>Servicios y programas para egresados</li> <li>Alianzas para fla empleabilidad y la cooperación</li> <li>Directorio de egresados vigente</li> <li>Asociación de egresados promovida</li> </ul>	<ul style="list-style-type: none"> <li>Egresados</li> <li>Instituciones del Sector Salud</li> </ul> <p>Procesos:</p> <ul style="list-style-type: none"> <li>Gestión académica</li> <li>Proyección social</li> <li>Direccionamiento estratégico</li> <li>Aseguramiento y gestión de la calidad</li> <li>Gestión de relaciones institucionales</li> <li>Gestión de identidad y marca</li> </ul>

**Control de Documentos**

<b>Versión</b>	<b>Fecha</b>	<b>Naturaleza del Cambio</b>	<b>Revisó</b>	<b>Aprobó</b>
01	Diciembre 13 de 2024	Creación	Coordinador de Bienestar	Rector

<b>Objetivo del Proceso</b>	Asegurar la disponibilidad de los recursos tecnológicos y físicos, necesarios para la prestación de los servicios y el desarrollo de los procesos institucionales
<b>Naturaleza del Proceso</b>	Apoyo
<b>Responsable del proceso</b>	Momento 1: Coordinador Administrativo Momento 2: Coordinador Administrativo

<b>Interacción de Procesos</b>				
<b>Entradas</b>	<b>Proveedor</b>	<b>Proceso /Subproceso</b>	<b>Salidas</b>	<b>Cliente</b>
<ul style="list-style-type: none"> <li>Plan de Desarrollo Institucional</li> <li>PEI</li> <li>Necesidades de todos los servicios misionales</li> <li>Necesidades de todos los procesos</li> <li>Tendencias y ofertas tecnológicas</li> </ul>	<ul style="list-style-type: none"> <li>Direccionamiento estratégico</li> <li>Todos los procesos</li> <li>Proveedores y oferentes externos</li> </ul>	<p><b>Gestión Tecnológica</b></p> <p>Planeación, mantenimiento y administración de los recursos tecnológicos para la prestación de servicios misionales y los procesos institucionales</p>	<ul style="list-style-type: none"> <li>Estructura y Recursos tecnológicos disponibles</li> <li>Planes de asignación y mantenimiento de recursos tecnológicos realizados</li> <li>Centro de cómputo y recursos informáticos</li> </ul>	<ul style="list-style-type: none"> <li>Toda la comunidad educativa</li> </ul> <p>Procesos:</p> <ul style="list-style-type: none"> <li>Todos los procesos</li> </ul>
<ul style="list-style-type: none"> <li>Plan de Desarrollo Institucional</li> <li>PEI</li> <li>Necesidades de infraestructura para la operación y prestación de servicios misionales</li> </ul>	<ul style="list-style-type: none"> <li>Direccionamiento estratégico</li> <li>Todos los procesos</li> <li>Gestión administrativa y financiera</li> </ul>	<p><b>Planificación y Gestión de Infraestructura Física</b></p> <p>Asignación, dotación, mantenimiento de instalaciones físicas</p>	<ul style="list-style-type: none"> <li>Instalaciones físicas asignadas y dotadas</li> <li>Planes de mantenimiento de infraestructura implementados</li> <li>Servicios de apoyo académico</li> </ul>	<ul style="list-style-type: none"> <li>Toda la comunidad educativa</li> </ul> <p>Procesos:</p> <p>Todos los procesos</p>

**Interacción de Procesos**

<b>Entradas</b>	<b>Proveedor</b>	<b>Proceso /Subproceso</b>	<b>Salidas</b>	<b>Cliente</b>
			disponibles, (laboratorios, talleres, espacios físicos)	
<ul style="list-style-type: none"> <li>• Plan de Desarrollo Institucional</li> <li>• PEI</li> <li>• Programas académicos</li> <li>• Líneas de investigación</li> <li>• Solicitudes de comunidad educativa</li> </ul>	<ul style="list-style-type: none"> <li>• Direccionamiento Estratégico</li> <li>• Procesos misionales</li> <li>• Comunidad educativa</li> </ul>	<p><b>Gestión de Biblioteca</b> Dotación, catalogación, gestión de accesos y préstamos intra e interbibliotecarios</p>	<ul style="list-style-type: none"> <li>• Servicios de biblioteca disponibles</li> <li>• Documentación técnica y científica actualizada</li> <li>• Medios audiovisuales disponibles</li> </ul>	<ul style="list-style-type: none"> <li>• Comunidad académica</li> <li>Procesos:</li> <li>• Procesos misionales</li> </ul>
<ul style="list-style-type: none"> <li>• Plan de Desarrollo Institucional</li> <li>• PEI</li> <li>• Programas académicos</li> <li>• Líneas de investigación</li> <li>• Solicitudes de comunidad educativa</li> <li>• Necesidades del sector salud</li> </ul>	<ul style="list-style-type: none"> <li>• Direccionamiento Estratégico</li> <li>• Procesos misionales</li> <li>• Comunidad educativa</li> <li>• Sector externo</li> </ul>	<p><b>Gestión y Mantenimiento de Laboratorios</b> Dotación, mantenimiento y operación de laboratorios propios bajo condiciones de confiabilidad Validación y Gestión de laboratorios de terceros</p>	<ul style="list-style-type: none"> <li>• Laboratorios dotados y confiables</li> </ul>	<ul style="list-style-type: none"> <li>• Comunidad académica</li> <li>• Instituciones del sector salud</li> <li>Procesos:</li> <li>• Procesos misionales</li> </ul>



**Caracterización de proceso**

Código  
**TI-CT-01**

**GESTIÓN TECNOLÓGICA Y DE INFRAESTRUCTURA**

Versión  
**01**

<b>Control de Documentos</b>				
<b>Versión</b>	<b>Fecha</b>	<b>Naturaleza del Cambio</b>	<b>Revisó</b>	<b>Aprobó</b>
01	Diciembre 13 de 2024	Creación	Coordinador de Mercadeo	Rector

### Caracterización de proceso

Código  
**AF-CT-01**

### GESTIÓN ADMINISTRATIVA Y FINANCIERA

Versión  
**01**

<b>Objetivo del Proceso</b>	Optimizar la planeación y asignación de recursos que permitan la operación y sostenibilidad financiera de la institución.
<b>Naturaleza del Proceso</b>	Apoyo
<b>Responsable del proceso</b>	Momento 1: Coordinador Administrativo Momento 2: Coordinador Administrativo

### Interacción de Procesos

Entradas	Proveedor	Proceso /Subproceso	Salidas	Cliente
<ul style="list-style-type: none"> <li>Plan de Desarrollo Institucional</li> <li>PEI</li> <li>Necesidades de recursos financieros</li> <li>Regulación nacional</li> </ul>	<ul style="list-style-type: none"> <li>Direccionamiento estratégico</li> <li>Todos los procesos</li> <li>Entidades de gobierno y de control</li> </ul>	<p><b>Planeación y control presupuestal y financiero</b></p> <p>Presupuestación, control del presupuesto, contabilidad, información financiera, inversiones.</p>	<ul style="list-style-type: none"> <li>Presupuestos aprobados</li> <li>Presupuestos asignados y registrados</li> <li>Información financiera</li> <li>Registros contables</li> <li>Planeación y Responsabilidades fiscales atendidas</li> </ul>	<ul style="list-style-type: none"> <li>Fundadores y otros miembros de la Asamblea</li> <li>Instancias de Gobierno</li> </ul> <p>Procesos:</p> <ul style="list-style-type: none"> <li>Todos los procesos</li> </ul>
<ul style="list-style-type: none"> <li>Plan de Desarrollo Institucional</li> <li>PEI</li> <li>Necesidades de adquisición de bienes y servicios</li> <li>Propuestas y ofertas externas</li> </ul>	<ul style="list-style-type: none"> <li>Direccionamiento estratégico</li> <li>Todos los procesos</li> <li>Gestión administrativa y financiera</li> </ul>	<p><b>Gestión de adquisiciones</b></p> <p>Planeación y gestión de compras, gestión de proveedores, gestión de inventarios y almacenes</p>	<ul style="list-style-type: none"> <li>Necesidades de adquisición atendidas</li> <li>Inventarios controlados</li> <li>Proveedores gestionados</li> <li>Contratistas asignados</li> </ul>	<ul style="list-style-type: none"> <li>Toda la comunidad educativa</li> </ul> <p>Procesos:</p> <ul style="list-style-type: none"> <li>Todos los procesos</li> </ul>

**Interacción de Procesos**

<b>Entradas</b>	<b>Proveedor</b>	<b>Proceso / Subproceso</b>	<b>Salidas</b>	<b>Cliente</b>
			<ul style="list-style-type: none"> <li>• Productos (bienes y servicios) contractuales recibidos</li> </ul>	
<ul style="list-style-type: none"> <li>• Presupuesto establecido</li> <li>• Matrícula</li> <li>• Servicios misionales prestados</li> <li>• Obligaciones con proveedores</li> </ul>	<ul style="list-style-type: none"> <li>• Gestión financiera/ Planeación y control presupuestal y financiero</li> <li>• Procesos misionales</li> <li>• Gestión de adquisiciones</li> </ul>	<p><b>Gestión de ingresos y egresos financieros</b></p> <p>Tesorería, facturación y cartera, gestión de recaudo y gestión de pagos</p>	<ul style="list-style-type: none"> <li>• Facturación generada</li> <li>• Cartera recaudada y recuperada</li> <li>• Flujo de caja gestionado</li> <li>• Plan de pagos ejecutado</li> </ul>	<ul style="list-style-type: none"> <li>• Estudiantes</li> <li>• Deudores</li> <li>• Acreedores</li> <li>• Alta dirección</li> </ul> <p>Procesos:</p> <ul style="list-style-type: none"> <li>• Procesos de apoyo</li> <li>• Direccionamiento Estratégico</li> </ul>
<ul style="list-style-type: none"> <li>• Necesidades de servicios internos</li> <li>• Solicitudes internas</li> <li>• Servicios adquiridos</li> </ul>	<ul style="list-style-type: none"> <li>• Comunidad educativa</li> <li>• Gestión de adquisiciones</li> </ul>	<p><b>Prestación de servicios internos</b></p> <p>Prestación de servicios de soporte a la operación, como: Gestión documental, viajes, mantenimiento de instalaciones, seguridad, otros servicios</p>	<ul style="list-style-type: none"> <li>• Servicios administrativos y operativos entregados</li> <li>• Archivo y memoria institucional conservados</li> </ul>	<ul style="list-style-type: none"> <li>• Toda la comunidad educativa</li> </ul> <p>Procesos:</p> <ul style="list-style-type: none"> <li>• Todos los procesos, según necesidades</li> </ul>
<ul style="list-style-type: none"> <li>• Marco normativo</li> <li>• Políticas internas</li> <li>• Solicitudes y requerimientos</li> </ul>	<ul style="list-style-type: none"> <li>• Entidades gubernamentales y legislativas</li> <li>• Órganos de Gobierno</li> <li>• Responsables de procesos y de servicios misionales</li> </ul>	<p><b>Gestión jurídica</b></p> <p>Asesoría, apoyo y representación jurídica de la institución</p>	<ul style="list-style-type: none"> <li>• Asesoría jurídica</li> <li>• Conceptos jurídicos emitidos</li> <li>• Representación judicial ejercida</li> </ul>	<ul style="list-style-type: none"> <li>• Directivos y responsables de procesos</li> </ul> <p>Procesos</p> <ul style="list-style-type: none"> <li>• Todos los procesos, según necesidad</li> </ul>



**Caracterización de proceso**

Código  
**AF-CT-01**

**GESTIÓN ADMINISTRATIVA Y FINANCIERA**

Versión  
**01**

<b>Control de Documentos</b>				
<b>Versión</b>	<b>Fecha</b>	<b>Naturaleza del Cambio</b>	<b>Revisó</b>	<b>Aprobó</b>
01	Diciembre 13 de 2024	Creación	Coordinador Administrativo	Rector

<b>Objetivo del Proceso</b>	Promover el desarrollo y bienestar del personal, impulsando el compromiso y desempeño organizacional
<b>Naturaleza del Proceso</b>	Apoyo
<b>Responsable del proceso</b>	Momento 1: Coordinador Administrativo Momento 2: Coordinador Administrativo

<b>Interacción de Procesos</b>				
<b>Entradas</b>	<b>Proveedor</b>	<b>Proceso /Subproceso</b>	<b>Salidas</b>	<b>Cliente</b>
<ul style="list-style-type: none"> <li>Hojas de vida y soportes</li> <li>Necesidades de contratación de personal</li> </ul>	<ul style="list-style-type: none"> <li>Candidatos a cargos y roles institucionales</li> <li>Responsables de procesos, directivos</li> <li>Todos los procesos, según necesidades</li> </ul>	<p><b>Vinculación de personal</b></p> <p>Selección, contratación de personal administrativo, misional y de soporte interno</p>	<ul style="list-style-type: none"> <li>Planta de personal proyectada y cubierta</li> <li>Colaboradores contratados</li> <li></li> </ul>	<ul style="list-style-type: none"> <li>Comunidad Educativa</li> <li>Procesos</li> <li>Todos los procesos</li> </ul>
<ul style="list-style-type: none"> <li>Necesidades de fortalecimiento de competencias</li> <li>Necesidades de bienestar</li> <li>Condiciones individuales de los empleados</li> <li>Solicitudes</li> <li>Oferta de programas de bienestar</li> </ul>	<ul style="list-style-type: none"> <li>Responsables de procesos, directivos</li> <li>Todos los procesos, según necesidades</li> <li>Empleados y jefes</li> <li>Entidades externas</li> <li>Cajas de compensación y organizaciones del sistema de salud</li> </ul>	<p><b>Bienestar y Desarrollo Humano</b></p> <p>Planeación y ejecución de programas y actividades para promover el bienestar, la salud integral, el compromiso, la formación, la competencia y el desempeño de los empleados de la institución</p>	<ul style="list-style-type: none"> <li>Planes de bienestar, salud y seguridad en el trabajo y desarrollo humano ejecutados</li> <li>Competencias individuales, grupales e institucionales fortalecidas</li> <li>Resultados de bienestar y clima organizacional</li> </ul>	<ul style="list-style-type: none"> <li>Empleados</li> <li>Todos los procesos</li> </ul>
<ul style="list-style-type: none"> <li>Nuevas contrataciones</li> <li>Solicitudes</li> </ul>	<ul style="list-style-type: none"> <li>Gestión del Talento Humano/ Vinculación</li> <li>Empleados</li> </ul>	<p><b>Gestión Administrativa de empleados</b></p>	<ul style="list-style-type: none"> <li>Trámites y solicitudes de</li> </ul>	<ul style="list-style-type: none"> <li>Empleados</li> <li>Entidades del Sistema de seguridad social</li> </ul>

	<b>Caracterización de proceso</b>	Código <b>TH-CT-01</b>
	<b>GESTIÓN DE TALENTO HUMANO</b>	Versión <b>01</b>

<b>Interacción de Procesos</b>				
Entradas	Proveedor	Proceso /Subproceso	Salidas	Cliente
<ul style="list-style-type: none"> <li>• Novedades administrativas de los empleados</li> <li>• Requerimientos</li> </ul>	<ul style="list-style-type: none"> <li>• Entidades gubernamentales</li> </ul>	Realización de trámites y atención de solicitudes administrativas del personal de la institución	empleados realizados <ul style="list-style-type: none"> <li>• Información de empleados actualizada y disponible</li> </ul>	

<b>Control de Documentos</b>				
Versión	Fecha	Naturaleza del Cambio	Revisó	Aprobó
01	Diciembre 13 de 2024	Creación	Coordinador Administrativo	Rector